

9 **NOVIEMBRE** 2011
a 22 **ENERO** 2012

Salas **6 y 7 / 1 y 2**

FIGURAS DE, LA EXCLUSIÓN

Una mirada desde el Género

Con motivo de la celebración de la **V Cumbre Mundial del Microcrédito** en Valladolid, los dos grandes museos de la ciudad, el **Museo Nacional de Escultura** y el **Museo Patio Herreriano de Arte Contemporáneo Español**, han diseñado la exposición **FIGURAS DE LA EXCLUSIÓN**.

Planteada como un cruce de miradas entre tradición y modernidad, la exposición muestra la diversidad de poéticas, temas e intenciones con que el artista ha 'figurado' los universos pasados y presentes de los excluidos: a través del espléndido mundo de la imagen, esta compleja realidad se hace tangible. Un total de más de 80 obras procedentes de sus respectivas colecciones se reparten entre las dos sedes.

MUSEO NACIONAL DE ESCULTURA *Una mirada desde la imagen religiosa*

En el **Museo Nacional de Escultura** encontramos una mirada a la exclusión desde la imagen religiosa a través de la España de la Era Moderna, donde la espiritualidad católica impregna el aire y contagia todos los aspectos de la vida. Es una etapa dinámica de nuestra historia, de máxima ambición y extrema decadencia, de grandes tensiones ideológicas y convulsiones sociales.

MUSEO PATIO HERRERIANO *Una mirada desde el Género*

La propuesta del **Museo Patio Herreriano**, con obras de la **Colección Arte Contemporáneo**, nos ofrece una mirada desde el Género. Pretende superar las lecturas exclusivamente esteticistas, para profundizar en el tema de las exclusiones, tomando el género como uno de los ejes, aunque no el único. No se trata de dar respuestas, sino de abrir nuevas preguntas; eso sí, preguntas que tienen en todos los casos un significado social.



PATIO HERRERIANO
MUSEO DE ARTE CONTEMPORÁNEO ESPAÑOL

FIGURAS DE LA EXCLUSIÓN *Una mirada desde el Género*

La exclusión en todos los órdenes tiene en la actualidad un rostro femenino, y ni la cultura ni sus instituciones están libres de esta característica que define el orden patriarcal. En las instituciones culturales -entre ellas los museos de nuestro país- se pone también de manifiesto este proceso de exclusión, tanto si atendemos a aspectos cuantitativos como cualitativos. Por una parte existe una clara infrarrepresentación de nombres femeninos en las colecciones museísticas hispanas, y por otra se mantiene en ellas un claro dominio de las narrativas androcéntricas.

El objetivo de este proyecto expositivo no es crear una historia paralela, sino reposicionar nuestra mirada desde lo singular y lo subjetivo para, de este modo, establecer nuevas narrativas sobre los fondos de la **Colección Arte Contemporáneo** en el **Museo Patio Herreriano** aplicando las teorías y el análisis de género a obras creadas por mujeres o que hablan sobre ellas. La propuesta pasa por superar las lecturas exclusivamente esteticistas que tantas veces separan lo artístico del mundo real, para volver a mirar el conjunto de obras seleccionadas tomando el género como el eje principal, aunque no el único, ya que cuando hablamos sobre las mujeres generalmente las diversas capas de exclusión y discriminación se superponen y entrecruzan. Partimos de la idea de que "no hay un ojo inocente" y que todos y todas estamos situados en unos saberes, en una experiencia concreta e individual. Con esta idea la **Cátedra de Estudios de Género** de la Universidad de Valladolid ha aceptado el reto planteado por el **Museo Patio Herreriano** de hacer una relectura de sus fondos tomando como base el género y la exclusión. Para ello se ha encomendado el comentario de las obras un grupo de personas de formación académica, intereses y visión del mundo muy diversos que confluyen en una especial sensibilidad hacia esta temática y participan de la idea de que en las imágenes artísticas haya muchos posibles modos de visión y narración: un conjunto de significados aún no-leídos, no-visibilizados.

FIGURAS DE LA EXCLUSIÓN

Una mirada desde el Género

BLOQUES TEMÁTICOS / SALAS

SALA 6:

REPRESENTACIONES
IDENTIDADES
ARTE POLÍTICO

SALA 7:

DERECHOS HUMANOS
ESPACIO PRIVADO / ESPACIO PÚBLICO
NATURALEZA VERSUS RAZÓN

[+] SALA 1, 2 y ENTREPLANTA de la ESCALERA de ZONA NORTE
(OBRAS INTEGRADAS EN ESPACIOS EXPOSITIVOS DE LA COLECCIÓN PERMANENTE)

SALA 6:

REPRESENTACIONES

Elena Blasco – *Melena rubia*
Sonia Delaunay – *Costume de sport*
Antoni Miralda – *Essai d'amélioration II*
Felicidad Moreno – *Sin título*
Susana Solano – *La Lluna n.º 4*
Aurelio Suárez – *Lunafilia*
Laura Torrado – *Presentimiento I*
[+] Obras de este bloque en SALAS 1 y 2
Manolo Hugué – *Dos mujeres* **[+] SALA 1**
Maruja Mallo – *Retrato de mujer negra* **[+] SALA 2**

IDENTIDADES

Helena Cabello y Ana Carceller – *Agata Brad Pitt + Composición Set*
Victoria Civera – *Color pánico / Psss. psss. ...*
Ángela de la Cruz – *Superclutter (red / purple)*
Pierre Gonnord – *Eli (Serie Utópicos)*
Cristina Iglesias – *Sin título*
Eva Lootz – *Sin título*
Ángeles Santos – *Niña [Anita y las muñecas]*
Remedios Varo – *El tejido de los sueños*

ARTE POLÍTICO

Dionisio González – *São Caetano*
Rogelio López Cuenca – *Esperando a los bárbaros*
Cristina Lucas – *Europeasure International LTD. Touch and go*
Ester Partegás – *Polylompious tetraflacidodontius, wvs*
Montserrat Soto – *Invernadero*

SALA 7:

DERECHOS HUMANOS

Carmen Calvo – *Corona Boreal*
Ángel Ferrant – *La escolar*
Kepa Garraza – *Ana Mendieta, Nueva York 1985*
Antonio Rodríguez Luna – *Las campesinas*
[+] Obras de este bloque en SALAS 1, 2, ZONA NORTE
Julio González – *Paysannes à Monthyon* **[+] SALA 1**
Julio González – *Femme criant* **[+] SALA 2**
Alicia Martín – *Dislexia* **[+] PLANTA 1 - ZONA NORTE**

ESPACIO PRIVADO / ESPACIO PÚBLICO

Maggie Cardelús – *Looking for time (Loft, 1996)*
Hannah Collins – *True stories plata*
Nuria Fuster – *Sin título*
Concha García – *Espejo roto*
Concha Pérez – *Casa II*
Elena del Rivero – *Carta a la madre*

NATURALEZA VERSUS RAZÓN

Elena Asins – *Sin título*
Rosa Brun – *Valdaura / Lyrá*
Begoña Goyenetxea – *Sin título*
Menchu Lamas – *Mujer cabalgando sobre pez*
Laura Lio – *Sin título*
Marina Núñez – *Sin título (Ciencia ficción)*
Esther Pizarro – *Redes cristalinas*
Soledad Sevilla – *Sin título*

PATIO HERRERIANO

Museo de Arte Contemporáneo Español



ENTRADA
GRATUITA

MPH *Una mirada desde el Género*
Jorge Guillén 6, 47003 Valladolid
Martes a viernes: 11 a 14 h
y de 17 a 20 h
Sábados: 11 a 20 h
Domingo: 11 a 15 h.
Lunes cerrado (excepto festivos)
Tel.: +34 983 362 908
www.museopatioherrariano.org

Del 9.11.2011
al 22.01.2012

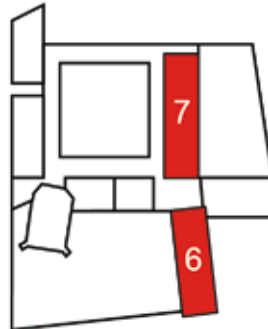
ENTRADA
GRATUITA
EXPOSICIÓN
TEMPORAL

MNE *Una mirada desde la imagen religiosa*
Cadenas de San Gregorio 1
47008 Valladolid
Martes a sábado: 10 a 14 h
y de 16 a 19:30 h
Domingo: 10 a 14 h.
Lunes y festivos cerrado
Tel.: +34 983 250 375
museosangregorio.mcu.es

Del 9.11.2011
al 22.01.2012

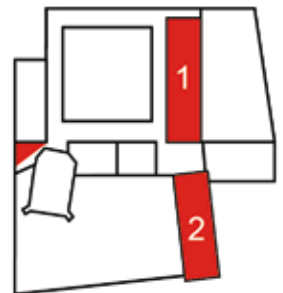
PLANTA TERCERA

Salas 6 y 7



PLANTA PRIMERA

Salas 1, 2 y ENTREPLANTA ESCALERA ZONA NORTE



Patrocina:



Organizan:

