

Los grupos de 1957

GRUPO PARPALLÓ, EL PASO, EQUIPO 57

DÍAS DE VINILO
UNA HISTORIA DEL DISEÑO GRÁFICO MUSICAL

El año 1957 es especialmente prolífico en el mundo de las manifestaciones artísticas, ya que se forman tres grupos importantes para la pintura abstracta. **El Grupo Parpalló, El Paso y Equipo 57.**

El primero cronológicamente es el **Grupo Parpalló**, aunque para ser precisos se constituye en 1956 en Valencia y continúa vigente hasta 1961. Los artistas que lo integran no comparten un estilo común, sino que lo que les une es una actitud renovadora frente al panorama artístico valenciano.

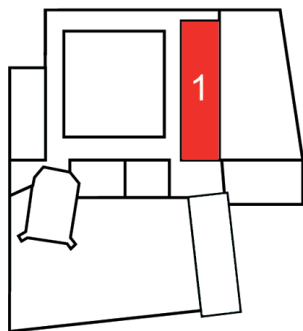
El grupo **El Paso** se crea en 1957 en Madrid y se mantiene activo hasta 1960, como respuesta a la corriente informalista europea. Su principal objetivo es reactivar y modernizar el entramado artístico tras la Guerra Civil. Tan solo continuó activo durante tres años y todos ellos se centran en la materialidad del trabajo artístico.

El **Equipo 57** se funda en París y permanecen trabajando juntos hasta 1962, desarrollan un tipo de abstracción geométrica, la composición se basa en la combinación y el estudio de diferentes formas geométricas en el espacio. Sus representantes tratan de alejarse de las obras basadas en la emoción y del eterno esfuerzo por simular espacios tridimensionales.

Grupo Parpalló

Andreu Alfaro (Valencia, 1929-2012)
Amadeo Gabino (Valencia, 1922-Madrid, 2004)
Eusebio Sempere (Onil, Alicante, 1924-1985)

PLANTA PRIMERA
Sala 1



Grupo El Paso

Rafael Canogar (Toledo, 1935)
Martín Chirino (Las Palmas, Gran Canaria, 1925)
Luis Feito (Madrid, 1929)
Joseph Guinovart (Barcelona, 1927-2007)
Joan Hernández Pijuan (Barcelona, 1931-2005)
Manuel Millares (Las Palmas de Gran Canaria, 1926-Madrid, 1972)
Albert Ràfols-Casamada (Barcelona, 1923-2009)
Manuel Rivera (Granada, 1927-Madrid, 1995)
Antonio Saura (Huesca, 1930-Cuenca, 1998)
Pablo Serrano (Crivillén, Teruel, 1908- Madrid, 1985)
Antoni Tàpies (Barcelona, 1923-2012)

Equipo 57 / Jorge Oteiza

Ángel Duarte (Aldeanueva del Camino, Cáceres 1930-Sion, Suiza 2007)
José Duarte (Córdoba, 1928)
Juan Serrano (Córdoba, 1929)
Agustín Ibarrola (Basauri, Vizcaya, 1930)
Juan Cuenca (Puente Genil, Córdoba 1934)

PATIO HERRERIANO

Museo de Arte Contemporáneo Español
Jorge Guillén 6, 47003 Valladolid
martes a viernes de 11:00 a 14:00
y de 17:00 a 20:00 h.
sábados 11:00 a 20:00 h.
(ininterrumpidamente)
domingos 11:00 a 15:00 h.
Cerrado lunes (excepto festivos)
y domingos por la tarde.
Tel.: +34 983 362 908
www.museopatioherreriano.org